

CONCRETE CAP

FINITURA DECORATIVA AD EFFETTO CEMENTO
CONCRETE EFFECT DECORATIVE FINISH
DEKORATIVER SCHLUSSANSTRICH MIT BETONOPTIK
WYKOŃCZENIE DEKORACYJNE Z CEMENTOWYM
EFEKTEM
ДЕКОРАТИВНАЯ ОТДЕЛКА С ЭФФЕКТОМ БЕТОНА

GENERATIONart
decorativi materiali



ARREGHINI[®]
ITALIAN PAINTS SINCE 1950

CONCRETE CAP

FINITURA DECORATIVA AD EFFETTO CEMENTO

Per un'atmosfera urban style intrigante e suggestiva, il rivestimento decorativo effetto cemento è il complemento d'arredo che meglio di altri enfatizza ambienti dallo stile industriale e metropolitano. Gli effetti ottenibili con CONCRETE CAP riproducono l'essenza della materia stessa, per impreziosire le pareti con fascino ed eleganza, in perfetta sintonia con il design più puro.

DEKORATIVER SCHLUSSANSTRICH MIT BETONOPTIK

Für eine faszinierende und suggestive Atmosphäre im urbanen Stil ist der dekorative Schlussanstrich in Betonoptik die ideale Ergänzung der Einrichtung, der besser als andere Ambiente im industriellen und großstädtischen Stil betont. Die mit Concrete Cap zu erzielenden Effekte, bilden die Essenz des Materials nach, um Wände mit Charme und Eleganz zu verschönern, in perfekter Harmonie mit dem puren Design.

CONCRETE EFFECT DECORATIVE FINISH

For an intriguing and evocative urban style atmosphere, the concrete-effect decorative wall coating is the furnishing accessory that emphasizes industrial and metropolitan styles more than any other. The effects that can be obtained with Concrete Cap reproduce the essence of the material itself, embellishing walls with charm and elegance, in perfect harmony with the purest design.

WYKOŃCZENIE DEKORACYJNE Z CEMENTOWYM EFEKTEM

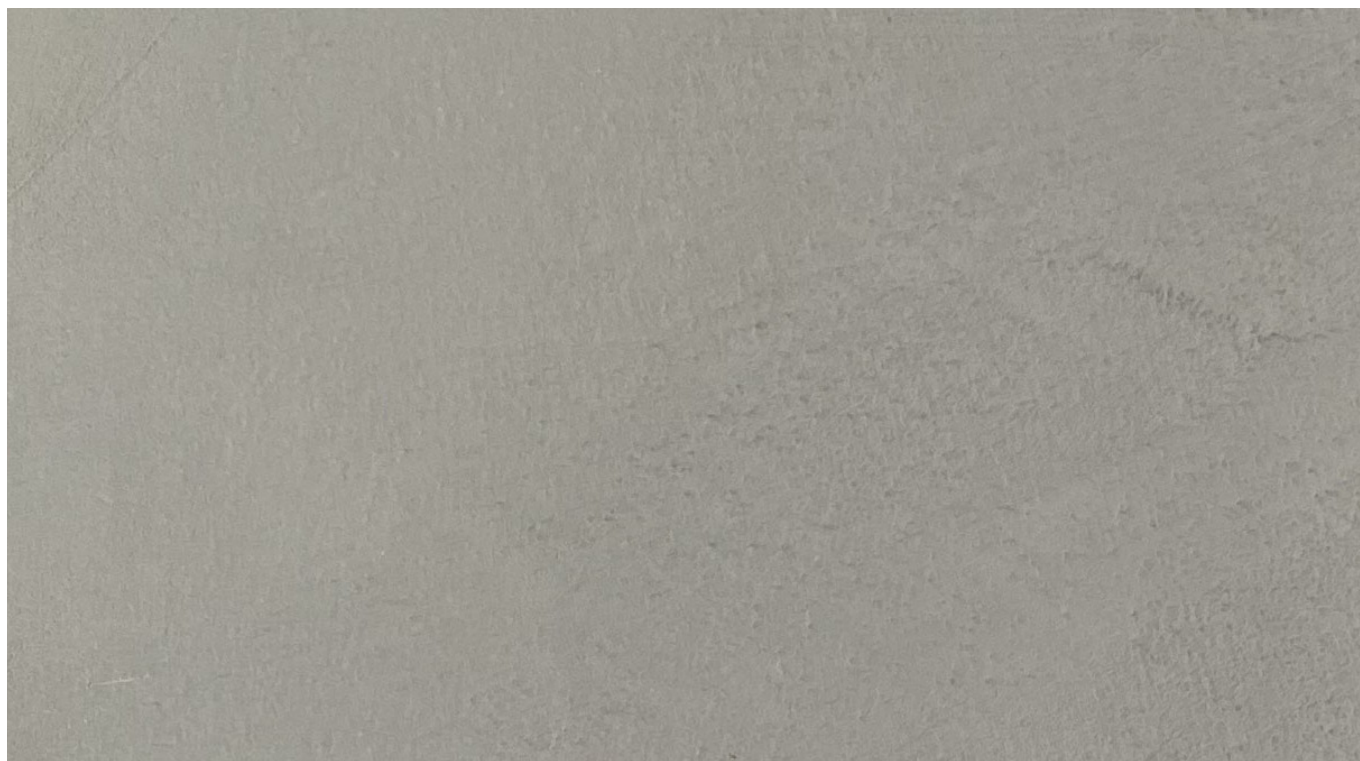
W celu stworzenia intrygującej i sugestywnej atmosfery stylu miejskiego, dekoracyjne wykończenie z efektem cementu jest tym elementem wyposażenia, który lepiej niż inne podkreśla wnętrza w stylu industrialnym i wielkomiejskim. Efekty, które można uzyskać dzięki produktowi CONCRETE CAP, który oddaje istotę samego materiału, by móc ozdobić ściany z wdziękiem i elegancją, w doskonałej harmonii z wzornictwem w jego najczystszej formie.

ДЕКОРАТИВНАЯ ОТДЕЛКА С ЭФФЕКТОМ БЕТОНА

Декоративное настенное покрытие с эффектом бетона создает интригующую и вызывающую воспоминания атмосферу городского стиля — это тот предмет интерьера, который лучше других подчеркивает обстановку в индустриальном и урбанистическом стилях. Эффекты, которые можно получить с помощью CONCRETE CAP, воспроизводят сущность самого материала, украшая стены шармом и элегантностью, в полной гармонии с простым дизайном.

CONCRETE CAP **Vibrato**

CONCRETE CAP GA-118-07 + CONCRETE CAP GA-118-07



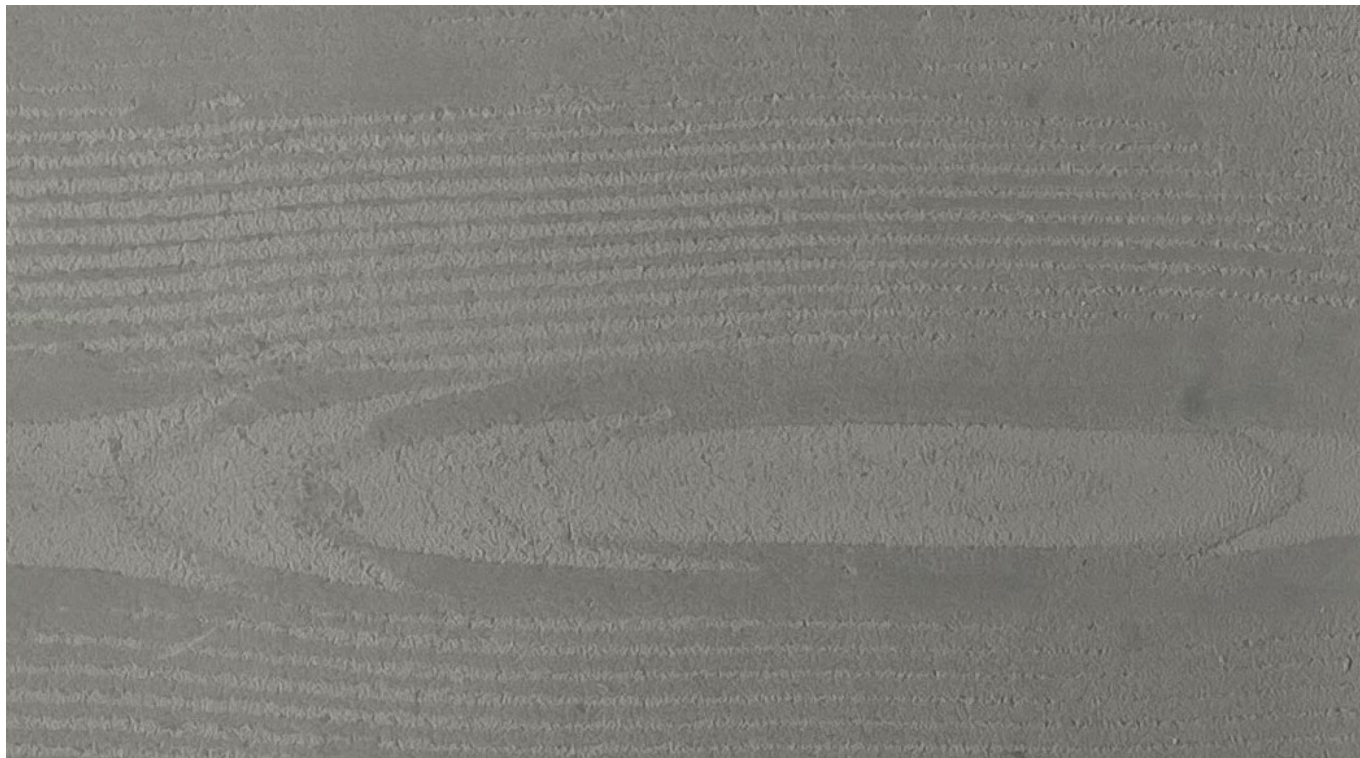
CONCRETE CAP **Sasso Lavato**

SILOXCAP ACTIVE BIANCO 1200 + CONCRETE CAP GA-118-07



CONCRETE CAP **Cassero**

CONCRETE CAP GA-118-07 + CONCRETE CAP GA-118-07



CONCRETE CAP **Pietra Lavica**

SILOXCAP ACTIVE NERO 1200 + GA-118-07



CONCRETE CAP

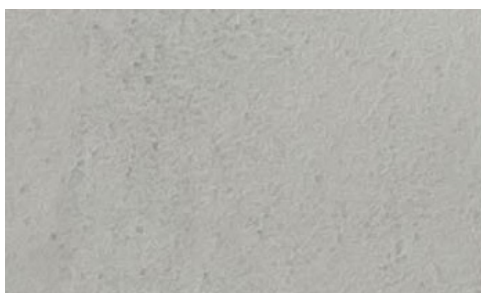
Tinte ottenibili *Achievable colours - Erhältliche Farben - Możliwe do uzyskania odcienie - Доступные оттенки*



GA-118-01



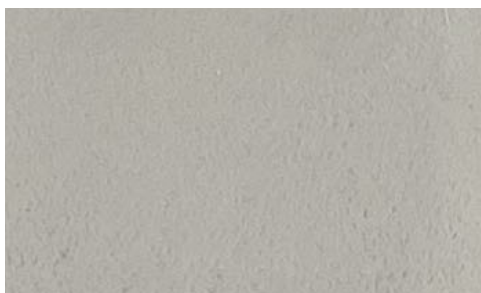
GA-118-02



GA-118-03



GA-118-04



GA-118-05



GA-118-06



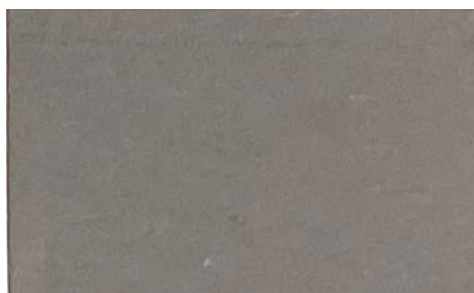
GA-118-07



GA-118-08



GA-118-09



GA-118-10

Prima di eseguire il lavoro, si consiglia di effettuare prove pratiche su un pannello dimostrativo. L'effetto finale del prodotto dipenderà comunque dalla manualità dell'applicatore e dalla quantità applicata.

Vor dem Arbeitsbeginn sollten praktische Tests auf einer Probetafel gemacht werden. Der Endeffekt hängt jedoch von der Geschicklichkeit des Anwenders und der aufgetragenen Menge ab.

Before executing the work, we suggest to make some practice in a real sample. Final effect of the product may depend from manual skills of the applicator and from quantity applied.

Przed wykonaniem pracy należy przeprowadzić próby na panelu pokazowym. Efekt końcowy zależy również od zręczności osoby wykonującej prace oraz od nakładanej ilości.

Перед началом работы рекомендуется осуществить практическую пробу на демонстративной панели. Конечный эффект зависит, в любом случае, от ручных навыков аппликаторщика и количества нанесённой краски.

CONCRETE CAP

Caratteristiche - Features - Eigenschaften - Cechy produktu - Обратная сторона

IT

CONCRETE CAP ACTIVE è un rivestimento decorativo acril-silossanico antimuffa anti-alga che permette di ottenere superfici con un forte carattere di solidità e sicurezza tipici del cemento "faccia a vista". La sua composizione assicura una elevata durezza superficiale, una buona traspirabilità e idrorepellenza all'acqua piovana e un'ottima resistenza alle muffe.

Aspetto superficiale

Variabile a seconda del tipo di lavorazione eseguita.

Proprietà del film essiccato

Ottima resistenza agli agenti atmosferici, ottima resistenza alle muffe, buona impermeabilità all'acqua e buona diffusione del vapore acqueo.

Colori

Bianco. La gamma di tinte può essere ampliata nelle tonalità della relativa cartella. Le tinte sono realizzabili con il sistema Arreghini Colors 16.

Impiego

È idoneo per la decorazione e la protezione, con ottimi risultati estetici, di manufatti nuovi o in fase di manutenzione di varia composizione (intonaci nuovi e vecchi a base di leganti idraulici, superfici in calcestruzzo, superfici in gesso e cartongesso, vecchie pitture e rivestimenti di natura organica o minerale, conglomerati di varia natura minerale purché assorbenti, superfici in legno, superfici trattate con rivestimento termico "cappotto").

Attrezzi

Frattazzo inox.

PL

CONCRETE CAP jest akrylowo-siloksanową, antypleśniową powłoką dekoracyjną, która pozwala uzyskać powierzchnie o silnym charakterze solidności i bezpieczeństwa typowym dla betonu "surowego". Jego skład zapewnia wysoką twardość powierzchni, dobrą przepuszczalność powietrza i hydrofobowość w stosunku do wody deszczowej oraz doskonałą odporność na pleśń.

Wygląd powierzchniowy

Zmienna w zależności od rodzaju przeprowadzonej obróbki i sposobu nakładania.

Właściwości suchego filmu

Doskonała odporność na warunki atmosferyczne, doskonała odporność na pleśń, dobra hydrofobowość i dobra dyfuzja pary wodnej.

Kolory

Biały. Paleta kolorów może zostać rozszerzona o odcienie z karty kolorów względnych. Kolory mogą być produkowane w systemie Arreghini Colors 16.

Sposob zastosowania

Nadaje się do dekoracji i ochrony, z doskonałym efektem estetycznym, nowych lub poddawanych konserwacji budynków o różnym składzie (nowe i stare tynki na bazie spoiw hydraulicznych, powierzchnie betonowe, powierzchnie tynków i płyt gipsowo-kartonowych, stare farby i powłoki o charakterze organicznym lub mineralnym, konglomeraty mineralne o różnym charakterze pod warunkiem, że są chłonne, powierzchnie drewniane, powierzchnie zabezpieczone powłokami termicznymi).

Narzędzia

Paca ze stali nierdzewnej.

EN

CONCRETE CAP is an acrylic-siloxane decorative coating with algae and mould-resistant properties, designed to achieve a textured "bare" concrete effect with a strong character that gives the idea of solidity and safety.

Its composition ensures a high level of surface hardness, good breathability, repellency to rainwater and excellent resistance to mould.

Surface appearance

Variable depending on the way the product is applied.

Properties of the dried film

Excellent resistance to atmospheric agents, excellent resistance to mould, good impermeability to water and good diffusion of water vapour.

Colours

White. The range of colours can be extended in the shades of the relevant colour card. The colours can be produced with the Arreghini Colors 16 system.

Use

The product is suitable for application on and protection of new substrates or older surfaces of various compositions that require recoating (new and old plasters based on hydraulic binders, concrete surfaces, gypsum and plasterboard surfaces, old paints and coatings of an organic or mineral nature, various mineral aggregates as long as they are absorbent, wooden surfaces, surfaces treated with insulating and finishing systems), giving excellent finishing results.

Tools

Stainless steel trowel.

RU

CONCRETE CAP — это акрилово-силоксановое декоративное покрытие против образования плесени и зацветания, которое позволяет получить поверхность с высокой прочностью и безопасностью, типичными для «открытого взгляду» бетона.

Его состав обеспечивает высокую твердость поверхности, хорошую воздухопроницаемость и водоотталкивающие свойства против дождевой воды (сточные воды), а также отличную устойчивость к плесени.

Вид Поверхности

Изменяется в зависимости от типа выполняемой обработки.

Свойства Высохшей Пленки

Отличная устойчивость к атмосферным воздействиям, отличная устойчивость к плесени, хорошая водонепроницаемость и хорошая диффузия пара.

Цвета

Белый. Диапазон цветов может быть расширен в оттенках соответствующей палитры. Цвета могут быть произведены с помощью системы Arreghini Colors 16.

Использование

Подходит для отделки и защиты с отличными эстетическими результатами новых или ремонтных строений различного состава (новые и старые штукатурки на основе гидравлических вяжущих, бетонные поверхности, гипсовые и гипсокартонные поверхности, старые краски и покрытия, органические или минеральные по своей природе, различные минеральные конгломераты, если они являются впитывающими, деревянные поверхности, поверхности, обработанные термическим «покрытием»).

Инструменты

Мастерок из нержавеющей стали.

DE

CONCRETE CAP ist eine dekorative Acryl-Siloxan-Beschichtung mit Schimmel- und Algenschutz, die es ermöglicht, Oberflächen mit der besonderen Eigenschaft von Festigkeit und Sicherheit zu erzielen, die typisch für Beton in „Verblendoptik“ sind. Seine Zusammensetzung gewährleistet eine hohe Oberflächenhärte und gute Atmungsaktivität, ist gegenüber Regenwasser abweisend und weist eine ausgezeichnete Beständigkeit gegenüber Schimmel auf.

Aussehen der Oberfläche

Je nach Art der durchgeführten Verarbeitung unterschiedlich.

Eigenschaften des getrockneten Films

Hervorragende Witterungsbeständigkeit, ausgezeichnete Schimmelbeständigkeit, gute Wasserundurchlässigkeit und gute Wasserdampfdiffusion.

Farben

Weiß. Die Farbpalette kann um die Farbtöne der jeweiligen Farbkarte erweitert werden. Die Farben können mit dem Arreghini Colors 16 System hergestellt werden.

Anwendung

Das Produkt eignet sich für die Dekoration und den Schutz, mit ausgezeichneten ästhetischen Ergebnissen, von neuen Untergründen oder solchen, die einer Instandhaltung unterzogen werden, in unterschiedlichen Zusammensetzungen (neue und alte Putze auf der Basis von hydraulischen Bindemitteln, Betonoberflächen, Gips- und Gipskartonoberflächen, alte Anstriche und Beschichtungen organischer oder mineralischer Natur, Konglomerate verschiedener mineralischer Natur, sofern sie saugfähig sind, Holzoberflächen, mit thermischen Beschichtungen behandelte Oberflächen).

Werkzeuge

Edelstahlpachtel.

Le informazioni tecniche contenute hanno carattere indicativo. Si consiglia di adattarle alle condizioni specifiche d'impiego. Per informazioni più dettagliate consultare la scheda tecnica scaricabile dal sito www.caparreghini.it.

Bei den enthaltenen technischen Informationen handelt es sich um Richtwerte. Es wird empfohlen, diese bei der Anwendung an die spezifischen Bedingungen anzupassen. Für weitere Informationen können Sie das technische Datenblatt auf unserer Homepage einsehen, das auch heruntergeladen werden kann.

The technical information is approximate. It is advisable to fit the specific conditions of use. For more detailed information see the Data sheet which is downloadable from the website.

Informacje techniczne są przybliżone. Wskazane jest, aby pasowały do konkretnych warunków użytkowania. Aby uzyskać więcej informacji patrz: karta do pobrania ze strony internetowej www.caparreghini.it.

Вложенная техническая информация имеет ознакомительный характер. Необходимо адаптироваться к конкретным условиям использования. Для получения более детальной информации обращайтесь к спецификации, которую можно загрузить с сайта www.caparreghini.it.



CAP Arreghini SpA - ITALIAN PAINTS SINCE 1950

V.le Pordenone, 80 - 30026 PORTOGRUARO (VE) - Tel. +39 0421 278111 - Fax +39 0421 278115

info@caparreghini.it - www.caparreghini.it - Azienda con Sistema Certificato UNI EN ISO 9001 - UNI EN ISO 14001

