

# PEARL

## Caratteristiche - Eigenschaften - Features - Сечы продукту - Обратная сторона

IT

Pittura decorativa per interni, lavabile e traspirante, facilmente applicabile, opaca, inodore e semicoprente.

Aspetto superficiale  
Strutturato perlato.

Proprietà del film essiccato

Buona diffusione del vapore acqueo, resistente agli urti, resistente ai lavaggi, bassa presa dello sporco.

Colori

Come da campionario. La tinta tra una produzione e l'altra può essere leggermente diversa, pertanto è necessario terminare il lavoro con la stessa produzione.

Impiego

Prima di eseguire il lavoro effettuare prove pratiche su un pannello dimostrativo. Intervenire su superfici rasate e perfettamente lisce e applicare uno strato di Absolutecap come fondo. Per ottenere una superficie omogenea lavorare con lo stesso attrezzo e unico operatore nella finitura, e assicurare una lavorazione continua bagnata su bagnato dell'intera parete senza interruzioni. Gli attrezzi si lavano con acqua immediatamente dopo l'uso.

Attrezzi

Rullo, Pennello spalter.

PL

Farba dekoracyjna do wnętrz, zmywalna łatwo nakładająca się bez zapachowa prawidłowo przygotowana matowa.

Wygląd po nałożeniu  
Efekt plastyczny perłowy.

Właściwości wyschniętego produktu

Dobra przepuszczalność pary wodnej, wytrzymałość na zadrapania odfarba na zabrudzenia.

Kolory

Tak jak we wzorniku kolorów. Kolory między jedną a drugą produkcją mogą się lekko różnić między sobą toteż należy się starać wykonać zleconą pracę ta sama partia materiału z tej samej produkcji.

Sposób zastosowania

Przed rozpoczęciem pracy należy przeprowadzić badania na mniejszym panelu. Nakładac produkt na powierzchnie dobrze wygładzone i natłuszcz jedną warstwę Absolutecap jako podkład. Aby uzyskać jednolitą powierzchnię należy pracować tym samym narzędziem kontynuując pracę "mokre na mokre" bez przerw. Narzędzia po wykonanej pracy umyć zaraz po skonsumowaniu pod wodą.

Narzędzia

Walek, pędzel spalter.

DE

Dekorfarbe für innen, abwaschbar und atmungsaktiv, leicht anwendbar, matt, geruchlos und halbdeckend.

Aussehen der Oberfläche  
Strukturiert, Perlart.

Eigenschaften des getrockneten Films

Gute Dampfdurchlässigkeit, stossfest, abwaschbar, schmutzabweisend.

Farben

Gemäss Musterkarte. Die Farben zwischen einer Charge und der nächsten können leicht verschieden sein, daher sollte die Arbeit mit derselben Charge fertiggestellt werden.

Anwendung

Vor dem Arbeitsbeginn sollten praktische Tests auf Probeflächen gemacht werden. Auf verputzten und perfekt glatten Oberflächen arbeiten und eine Schicht Absolutecap als Grundierung auftragen. Damit die Oberfläche gleichmäßig wird, immer das gleiche Werkzeug verwenden und den Schlussanstrich nur von einem einzigen Maler durchführen lassen, um eine durchgehende Mass-in-Mass-Verarbeitung der gesamten Wand, ohne Unterbrechungen, zu gewährleisten. Die Werkzeuge müssen sofort nach dem Gebrauch mit Wasser gereinigt werden.

Werkzeuge

Rolle, Spalterpinsel.

EN

Decorative paint for the interior, washable and transpiring, easily applicable, matt, odourless and semicovering.

Surface appearance  
Structured pearl-like.

Properties of the dried film

Good diffusion of water steam, resistant to blows, resistant to washing, resistant to dirt penetration.

Colours

As per book of samples. The tints can be slightly different in every production so it is necessary to complete a painting job with the same lot.

Use

Before starting it is advisable to carry out some tests on a testing panel. Work on perfectly smoothed surfaces and apply a layer of Absolutecap as primer. In order to create a homogeneous surface you should work on the finish with the same tools and same operator, and make sure there is continuous wet-on-wet work on the whole panel without any interruption. The tools must be washed in water immediately after use.

Tools

Roller, Spalter brush.

RU

Декоративная краска для внутренних помещений, моющаяся и испаряемая, легко наносимая, матовая, без запаха и полупрозрачная.

Вид Поверхности  
Текстура жемчуга.

Свойства Высохшего Пленки

Хорошая испаряемость, ударопрочная, устойчива после мытья, малоабразивная.

Цвета

В соответствии с образцами. Краски разных партий производства могут немного отличаться между собой, поэтому необходимо производить окрашивание красками одной и той же партии.

Использование

Перед началом работы рекомендуется осуществить практическую пробу на демонстрационной панели. Работать на ровных и идеально гладких поверхностях, нанося слой Absolutecap в качестве грунтовки. Для получения равномерной поверхности необходимо, чтобы отделку производил один и тот же аппликаторщик, не меняя инструменты, нанося мокрые слои один на другой на всю поверхность стены без перерыва. Инструменты нужно промыть чистой водой сразу же после использования.

Инструменты

Валик, кисть spalter.

Le informazioni tecniche contenute hanno carattere indicativo. Si consiglia di adattare alle condizioni specifiche d'impiego. Per informazioni più dettagliate consultare la scheda tecnica scaricabile dal sito [www.caparreghini.it](http://www.caparreghini.it).

Bei den enthaltenen technischen Informationen handelt es sich um Richtwerte. Es wird empfohlen, diese bei der Anwendung an die spezifischen Bedingungen anzupassen. Für weitere Informationen können Sie das technische Datenblatt auf unserer Homepage einsehen, das auch heruntergeladen werden kann.

The technical information is approximate. It is advisable to fit the specific conditions of use. For more detailed information see the Data sheet which is downloadable from the website.

Informacje techniczne są przybliżone. Wskazane jest, aby rozważyć do konkretnych warunków użytkowania. Aby uzyskać więcej informacji patrz: karta do pobrania ze strony internetowej [www.caparreghini.it](http://www.caparreghini.it).

Вложенная техническая информация имеет ознакомительный характер. Необходимо адаптироваться к конкретным условиям использования. Для получения более детальной информации обращайтесь к спецификации, которую можно загрузить с сайта [www.caparreghini.it](http://www.caparreghini.it).



CAP ARREGHINI SpA - ITALIAN PAINTS SINCE 1950  
V.le Pordenone, 80 - 30026 PORTOGRUARO (VE) - Tel. +39 0421 278111 - Fax +39 0421 278115  
info@caparreghini.it - www.caparreghini.it - Azienda con Sistema Certificato UNI EN ISO 9001 - UNI EN ISO 14001



PARTPEARL\_ED\_04\_2021

# PEARL

FINITURA EFFETTO PERLESCENTE  
SCHLUSSANSTRICH MIT PERLGLANZ-EFFEKT  
PEARL EFFECT FINISH  
FARBA EFEKT PERŁOWY  
ОТДЕЛКА ПЕРЛАМУТРОВЫЙ ЭФФЕКТ

# PEARL



FINITURA PER INTERNI AD EFFETTO "PERLESCENTE"  
Pittura decorativa per interni a base di cariche ad effetto finemente perlescente che assicura raffinati risultati cromatici di aspetto madreperlato, evidenziati dall'incidenza della luce.  
L'effetto finale dipende dalla manualità dell'applicatore e dalla quantità di prodotto utilizzato.

SCHLUSSANSTRICH FÜR INNEN MIT "PERLGLANZ"-EFFEKT  
Dekorfarbe für Innenräume auf der Basis von Füllstoffen mit leichtem Perlmuttglanz, die ein raffiniertes, farbiges Ergebnis mit Perlmutt-Effekt garantieren und durch den Lichteinfall perfekt zur Geltung kommen.  
Der endgültige Effekt hängt von der Geschicklichkeit des Anwenders und der verwendeten Produktmenge ab.

FINISHING FOR INTERIOR ENVIRONMENTS WITH A "PEARLESCENT" EFFECT  
Decorative paint for interior environments composed of substances that give a fine pearlescent effect that ensures dainty chromatic results with a nacreous effect, enhanced by the incidence of light.  
The final effect depends on the manual skill of the applicator and the amount of product used.

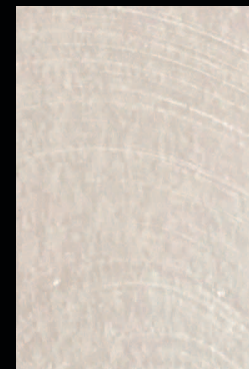
FARBA EFEKT PERŁOWY  
Farba dekoracyjna do wykończenia wnętrz która daje różne refleksje i zmiany światła o efekcie perłowym. Jest na bazie cząsteczek perłowych. Cząstki te mają utworzyć nową i niezwykłą grę, koloru i światła, ze sulkami wielkiej wartości. Wykorziczenie daje wgląd w aktualne trendy w dekoracji wnętrz.

ОТДЕЛКА ДЛЯ ВНУТРЕННИХ ПОМЕЩЕНИЙ "ПЕРЛАМУТРОВЫЙ" ЭФФЕКТ  
Декоративная краска для внутренних помещений, которая предлагает разнообразие переливов и световые варианты с перламутровым отливом. PEARL имеет в основе частицы с изысканным перламутровым эффектом. Эти частицы создают новую и необычную игру переливов, цветов и света с дорогостоящим эффектом. Отделка добавит новые идеи к текущим тенденциям в оформлении интерьера.





GA-105-121



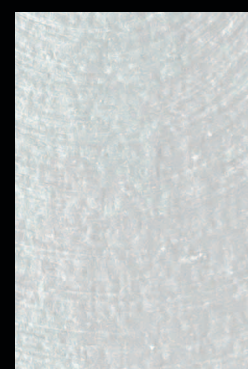
GA-105-124



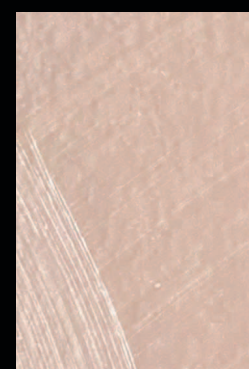
GA-105-122



GA-105-125



GA-105-123



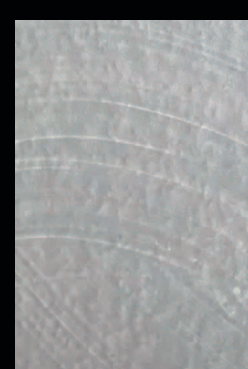
GA-105-126



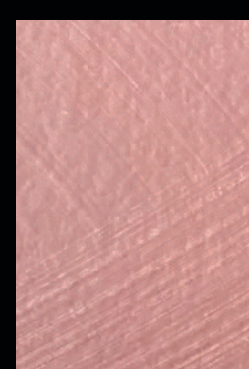
GA-105-75



GA-105-42



GA-105-74



GA-105-41

Le tinte rappresentate si ottengono partendo da un fondo bianco. Prima di eseguire il lavoro, si consiglia di effettuare prove pratiche su un pannello dimostrativo. L'effetto finale del prodotto dipenderà comunque dalla manualità dell'applicatore e dalla quantità applicata.

Die dargestellten Farben erzielt man auf einem weißen Untergrund. Vor dem Arbeitsbeginn sollten praktische Tests auf einer Probetafel gemacht werden. Der Endeffekt hängt jedoch von der Geschicklichkeit des Anwenders und der aufgetragenen Menge ab.

Colors here represented were obtained starting from a white basecoat. Before executing the work, we suggest to make some practice in a real sample. Final effect of the product may depend from manual skills of the applicator and from quantity applied.

Przedstawione barwy uzyskuje się zaczynając o białego podkładu. Przed wykonaniem pracy należy przeprowadzić próby na panelu pokazowym. Efekt końcowy zależy również od zručności osoby wykonującej prace oraz od nakładanej ilości.

Представленные цвета можно получить, выходя из белого фона. Перед началом работы рекомендуется осуществить практическую пробу на демонстрационной панели. Конечный эффект зависит, в любом случае, от ручных навыков аппликатора и количества нанесённой краски.



GA-105-127



GA-105-128



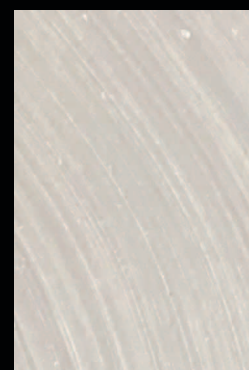
GA-105-39



GA-105-38



GA-105-37



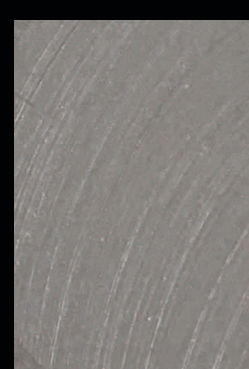
GA-105-129



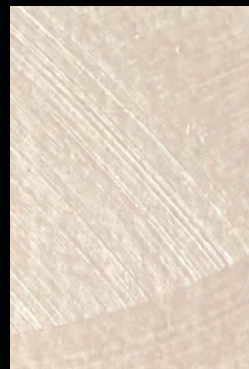
GA-105-130



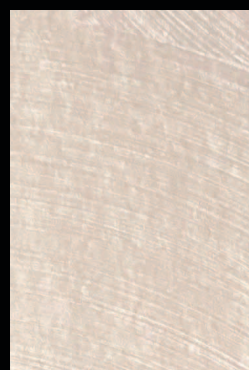
GA-105-36



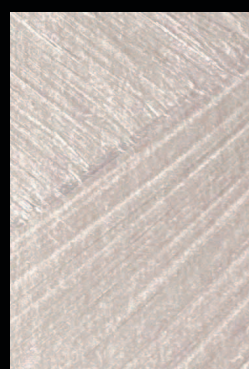
GA-105-34



GA-105-131



GA-105-132



GA-105-33



GA-105-32



GA-105-31



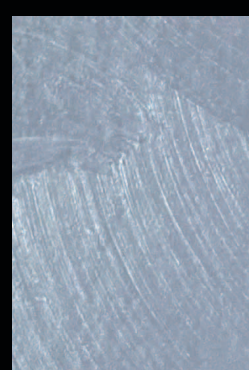
GA-105-133



GA-105-134



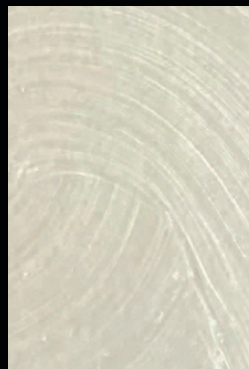
GA-105-63



GA-105-62



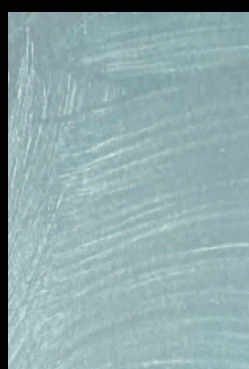
GA-105-61



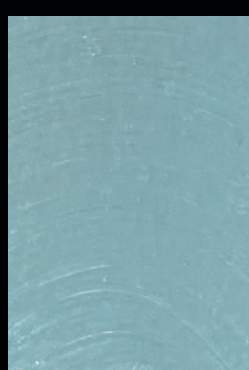
GA-105-135



GA-105-136



GA-105-66



GA-105-65



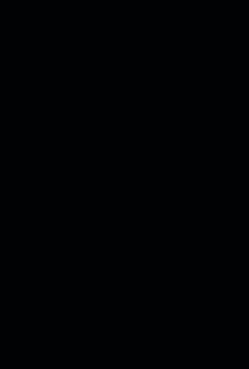
GA-105-137



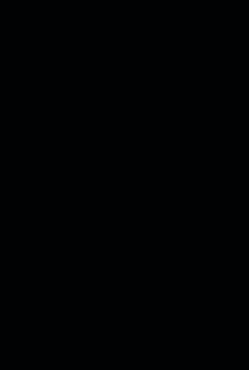
GA-105-138



GA-105-86



GA-105-95



GA-105-139



GA-105-140



GA-105-140



GA-105-49



GA-105-141



GA-105-142



GA-105-143



GA-105-50



GA-105-49

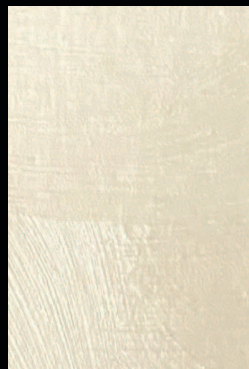
La finitura PEARL si applica su fondo lavabile e si può utilizzare a pennello o a rullo fino a raggiungere l'effetto desiderato. È possibile utilizzarla su supporti diversi come cartongesso, intonaco premiscelato, intonaco civile, gesso, ed addirittura plastica, legno, alluminio, ferro, lamiera zincata purché preventivamente trattati con specifici fondi.

Der Schlussanstrich PEARL wird auf einen abwaschbaren Grund aufgetragen und es kann mit dem Pinsel oder der Rolle gearbeitet werden bis der gewünschte Effekt erreicht ist. Er kann auf verschiedenen Untergründen wie, Gipskarton, Fertigputz, Normalputz, Gips und sogar auf Plastik, Holz, Aluminium, Eisen und verzinktem Blech angewandt werden, vorausgesetzt, sie wurde vorher mit der entsprechenden Grundierung behandelt.

The paint PEARL has to be applied on washable bottom and it can be used by paint-brush or paint-roller, till reaching the wished effect. It is possible to use it on various supports as inner plasterboard, outer plaster (also if pre-mixed), gypsum, and even in plastic, wood, aluminium, iron, sheet galvanized preventively dealt with specific primers.

PEARL może być nakładany na podkład zmywalny i można do tego użyć szpachelki (amerykańskiej), aby osiągnąć pożądany efekt. Można użyć różnych powierzchni, takich jak płyty gipsowo-kartonowej, tynki gipsowe zmieszany, gips, a nawet plastik, drewno, aluminium, żelazo, blacha ocynkowana, pod warunkiem że zostały pomalowane odpowiednim podkładem.

Отделка PEARL наносится на моющуюся поверхность, используя шпатель (американский), до достижения желаемого эффекта. Краску можно наносить на разные основы, такие как гипсокартон, штукатурка и её смеси, гипс, мел и даже пластик, дерево, алюминий, железо, оцинкованный лист, если их предварительно обработали специальными средствами.



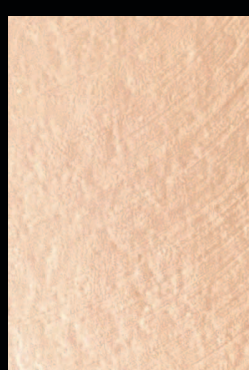
GA-105-144



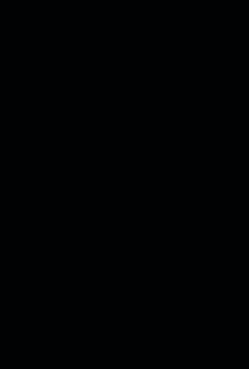
GA-105-145



GA-105-146



GA-105-54



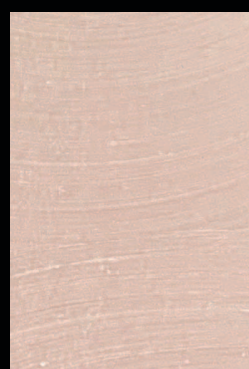
GA-105-44



GA-105-147



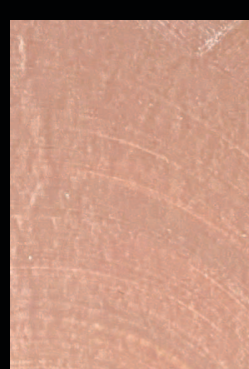
GA-105-148



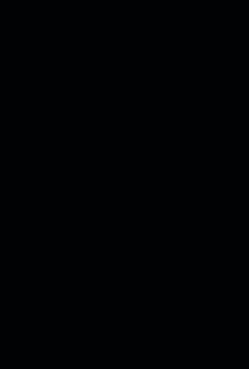
GA-105-149



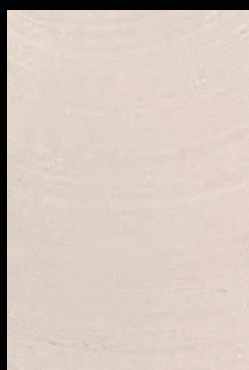
GA-105-45



GA-105-44



GA-105-152



GA-105-150



GA-105-151



GA-105-117



GA-105-116



GA-105-153



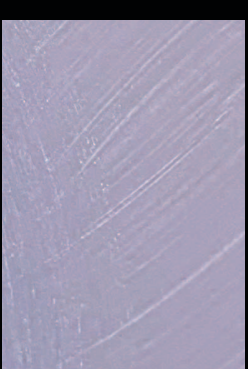
GA-105-154



GA-105-154



GA-105-60



GA-105-59